

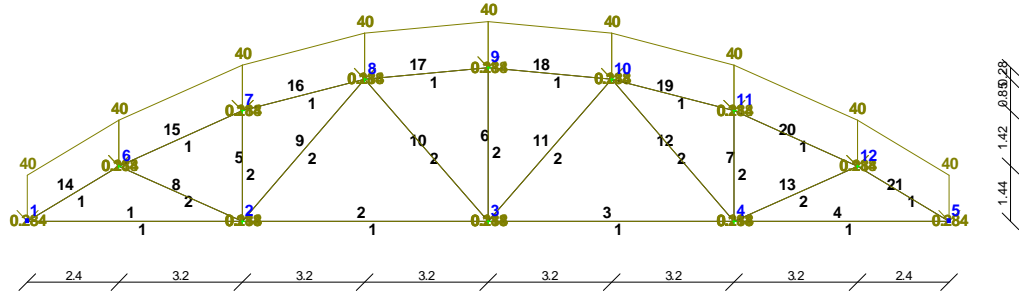
1. att. Aprēķina shēma, sijas šķērsriezums

Dots:

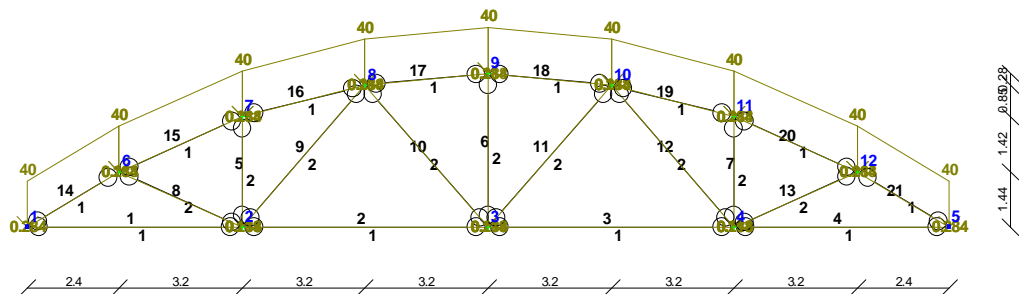
Tērauda profils augšjoslām un apakšjoslām: □ 160 x 160 x 6

Tērauda profils vertikālajiem un šķērsstieņiem: □ 100 x 100 x 4

Loading 1

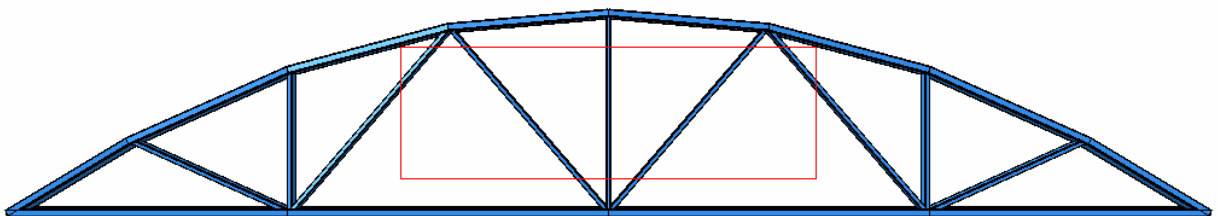


Loading 1

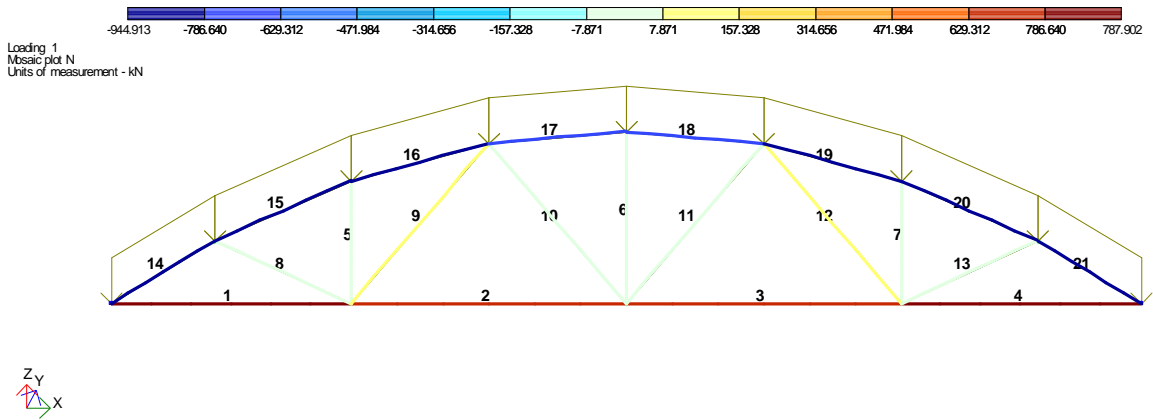


2. att. Aprēķina modeļi LIRA 9.4

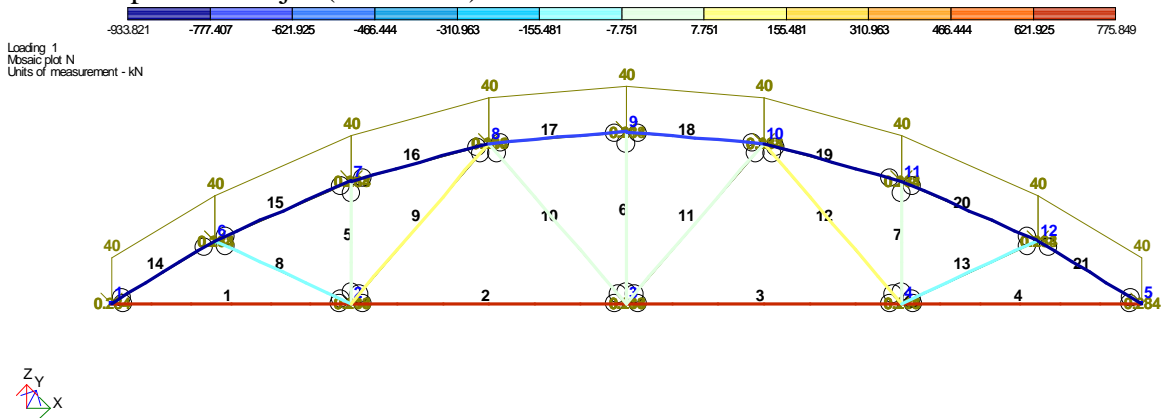
untitled.13d



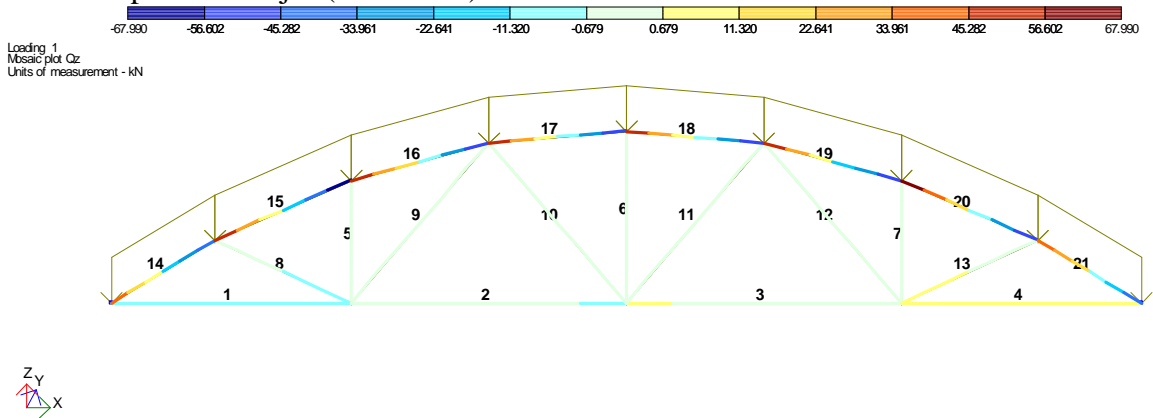
3. att. Telpisks aprēķina modelis LIRA 9.4



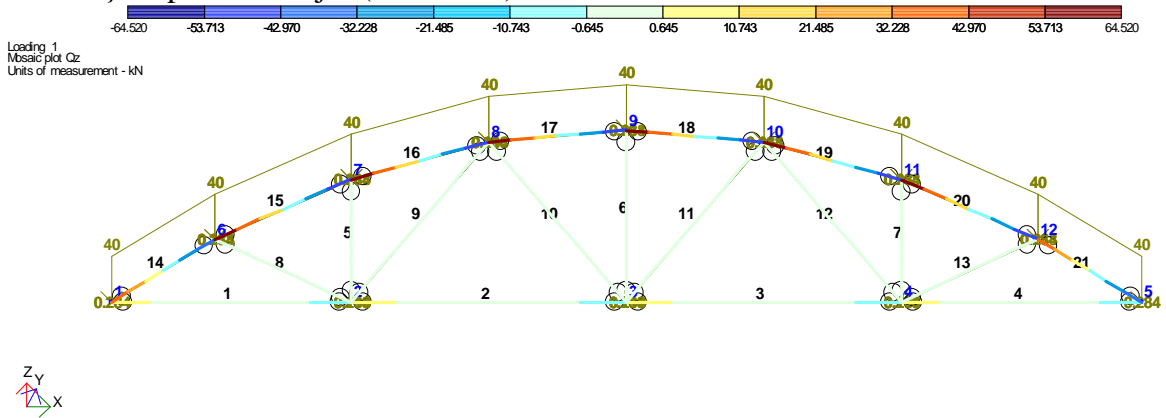
4. att. Asspēka izolīnijas (1. variants) LIRA 9.4



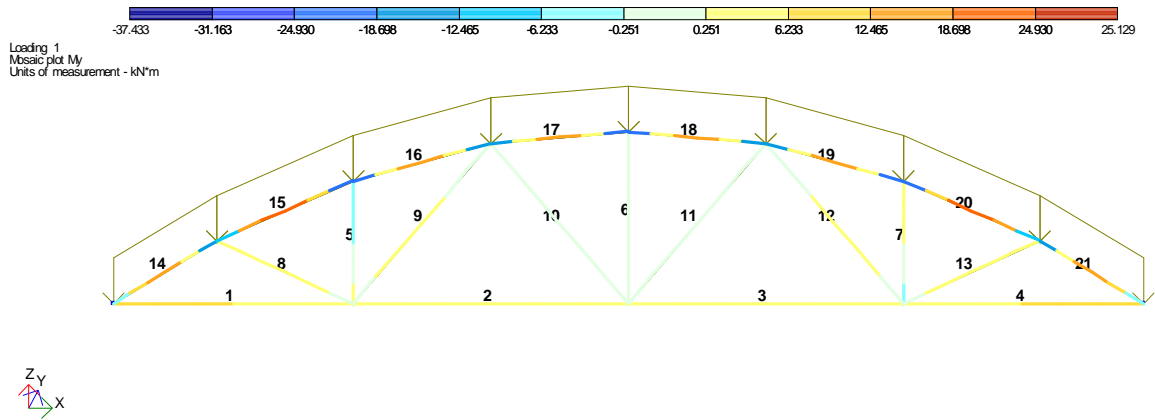
5. att. Asspēka izolīnijas (2. variants) LIRA 9.4



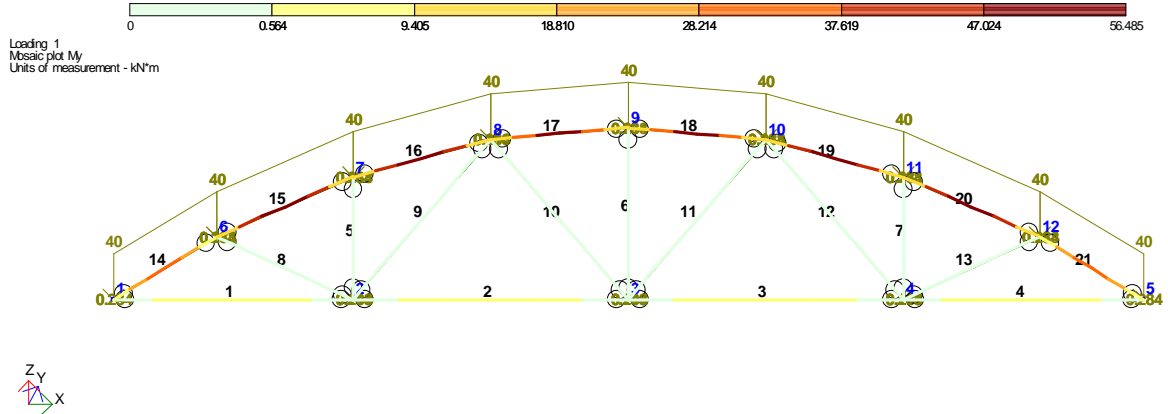
6. att. Šķērsspēka izolīnijas (1. variants) LIRA 9.4



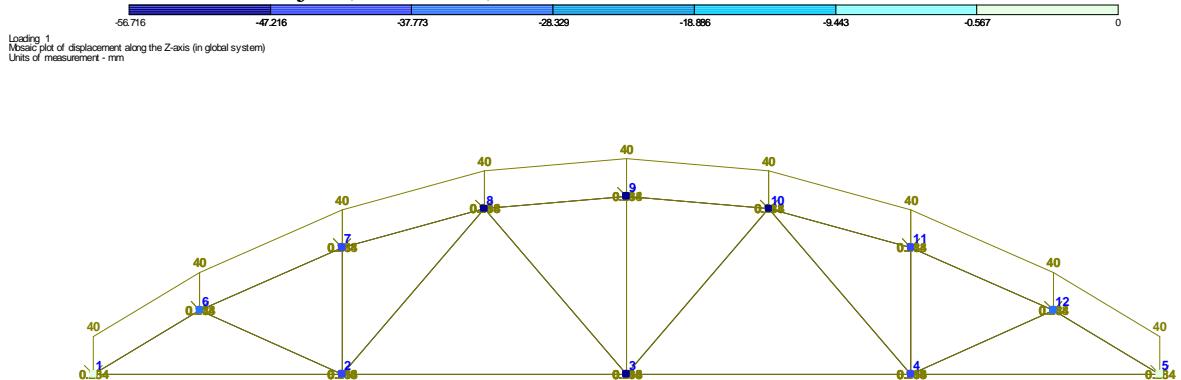
7. att. Šķērsspēka izolīnijas (2. variants) LIRA 9.4



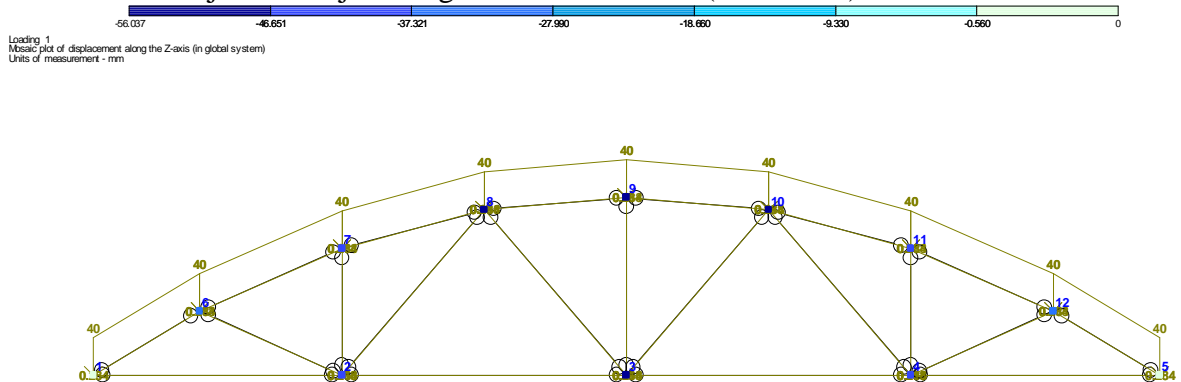
8. att. Momentu izolīnijas (1. variants) LIRA 9.4



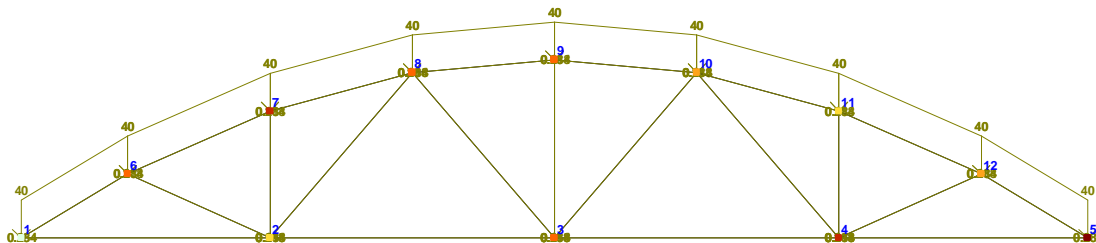
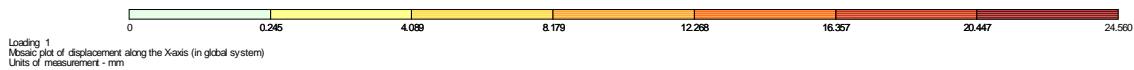
9. att. Momentu izolīnijas (2. variants) LIRA 9.4



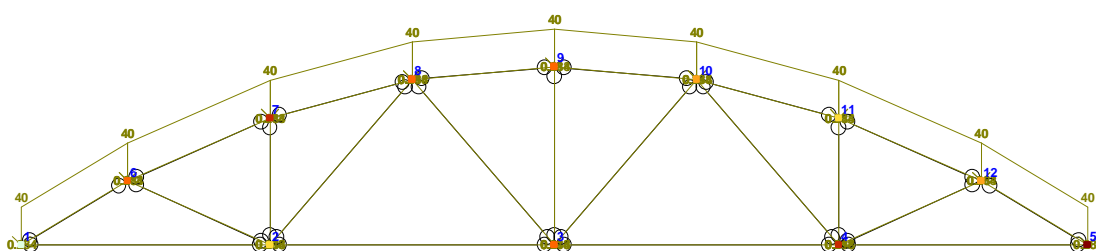
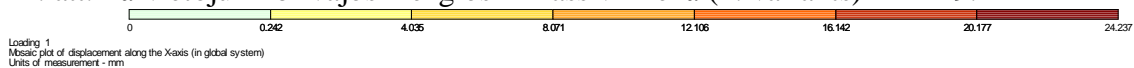
10. att. Pārvietojumi brīvajos mezglos Z - ass virzienā (1. variants) LIRA 9.4



11. att. Pārvietojumi brīvajos mezglos Z - ass virzienā (2. variants) LIRA 9.4



12. att. Pārvietojumi brīvajos mezglos X - ass virzienā (1. variants) LIRA 9.4



13. att. Pārvietojumi brīvajos mezglos X - ass virzienā (1. variants) LIRA 9.4

Secinājumi

!!! Piezīmes noformējumam !!!

1) Izejas datus obligāti jāparādās numerācija, stieņiem, mezgliem, izvēlētajiem šķēsgriezuma profiliem. Papildus jāparāda slodžu vērtības un konstrukcijas dimensijas.

2) Momentu, šķērsspēku un asspēku izolīnijās jāparādās elementu numerācijai.

3) Deformāciju rezultātos jāparādās mezglu numerācijai.