

Rīgas Tehniskā universitāte  
Materiālu un Konstrukciju institūts

**ANSYS**

Galīgo elementu metode: Nāvasiņa  
BKA-305 1 2005

---

---

---

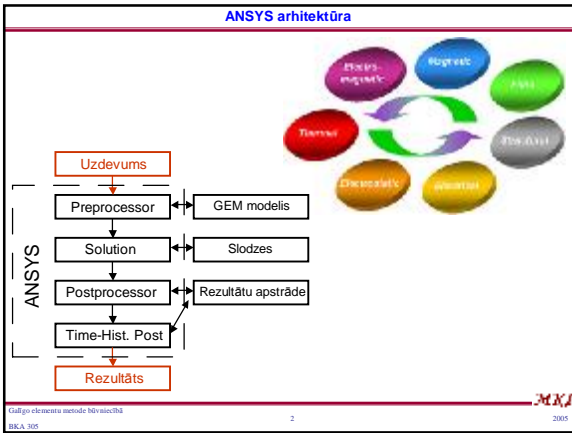
---

---

---

---

---




---

---

---

---

---

---

---

---

**Programmas konfigurēšana**

ANSYS  
ANSYS Multiphysics  
Darba direktorija(folderis)  
Uzdevuma nosaukums  
Palaist ANSYS programmu

Galīgo elementu metode: Nāvasiņa  
BKA-305 3 2005

---

---

---

---

---

---

---

---







**Programmas interfeiss**

Iespēja apskatīt atsevišķas modeļa daļas vai komponentes skaitliskā veidā

Iespēja apskatīt atsevišķas modeļa daļas vai komponentes grafiskā veidā

Galīgā rīcība: modeļa-NavisView 15 2005

---

---

---

---

---

---

---

---

---

---

**Programmas interfeiss**

Grafiska loga kontroles izvēlne (Pan-Zoom-Rotate atsevišķa loga veidā) un to dublējotais un mazāk parocīgs fiksētais toolbars pa labi no grafiska loga

Iespēja ieslēgt atsevišķu modeļa daļu vai komponentu numerāciju

Galīgā rīcība: modeļa-NavisView 14 2005

---

---

---

---

---

---

---

---

---

---

**Programmas interfeiss**

Rezultātu animācijas iespējas

Grafiska loga satura saglabāšana failā

Galīgā rīcība: modeļa-NavisView 15 2005

---

---

---

---

---

---

---

---

---

---

**Programmas interfeiss**

ANSYS Help

Visplašākā informācija par ANSYS programmas iespējām (pieejams arī bez ANSYS palaišanas ANSYS programmas grupas izvēlnē)

Galīgo elementu metode: Nīvassūka  
BKA 305 16 2005

---

---

---

---

---

---

---

---

---

---

**Preprocessor**

Elementa tips un tā īpašības: Beam, Solid, Shell, Mass, utt.

Ģeometriskas konstantes: laukums, inerces moments, biezums, utt.

Materiāla īpašības: Elastības moduli, Puasona koef., bīdes moduli, temp. izplēšanas koef., utt.

Šķersgriezumi: Siju, plātņu, savienojumu, utt. šķersgriezumu definēšana.

Galīgo elementu metode: Nīvassūka  
BKA 305 17 2005

---

---

---

---

---

---

---

---

---

---

**Preprocessor**

Galīga elementa veida izvēle un atiecīgo īpašību izvēle (options)

Galīgo elementu metode: Nīvassūka  
BKA 305 18 2005

---

---

---

---

---

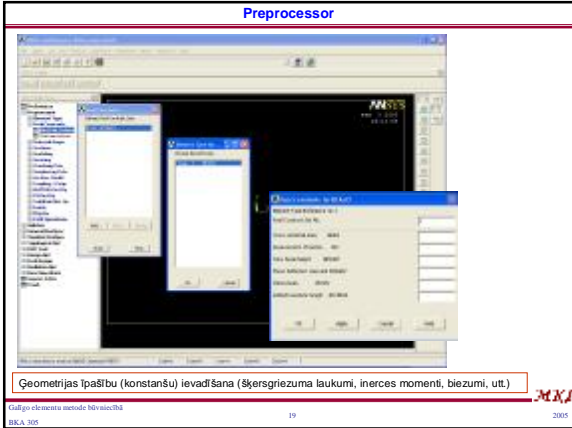
---

---

---

---

---




---

---

---

---

---

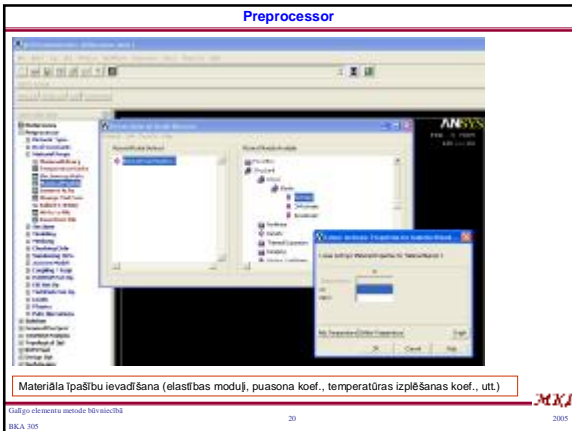
---

---

---

---

---




---

---

---

---

---

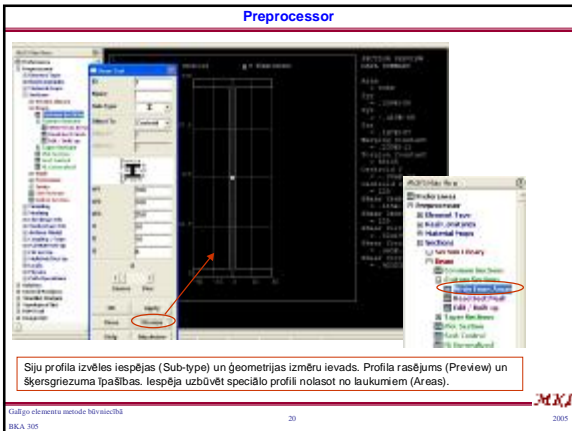
---

---

---

---

---




---

---

---

---

---

---

---

---

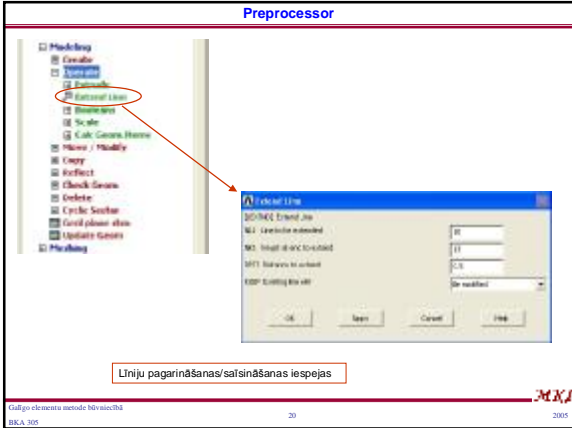
---

---










---

---

---

---

---

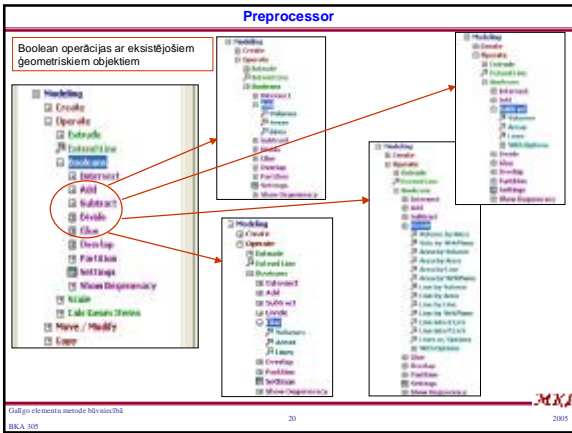
---

---

---

---

---




---

---

---

---

---

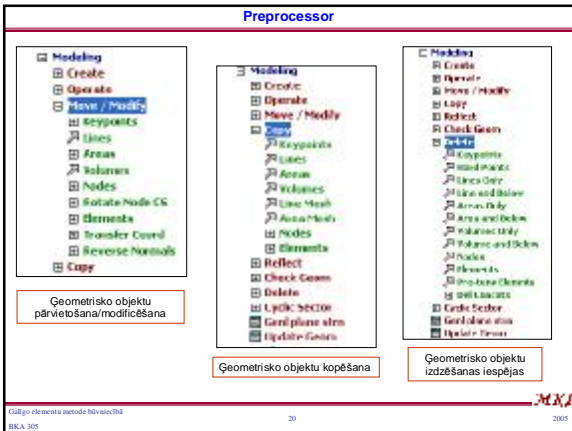
---

---

---

---

---




---

---

---

---

---

---

---

---

---

---

